



ETUDES ENVIRONNEMENTALES

DIASTRATA est un bureau d'études et de conseil indépendant qui oeuvre depuis 1988 dans le domaine de l'Environnement, de la Géologie et de l'Hydrogéologie.



cessation d'activité, contrôle des rejets.

❖ **Assainissement** des eaux usées et pluviales : mesures de l'aptitude des sols à l'infiltration, préconisations pour la mise en place de systèmes d'assainissement autonome (ANC) ou semi-collectif.

❖ **Eaux souterraines** : recherche et caractérisation des ressources en eau pour AEP, usages industriels ou agricoles, diagnostic de pollution des nappes.

❖ **Cimetières** : étude hydrogéologique préalable à une création ou extension.

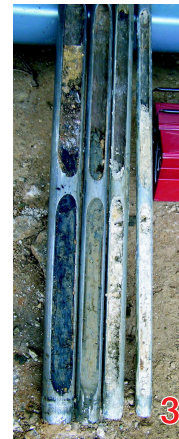
❖ **Montage de dossiers** : demande d'autorisation, déclaration, étude d'impact (loi sur l'eau, législation ICPE).

❖ **Diagnostics de pollution** sur cession / acquisition de biens (missions VERIF 1 et 2 selon norme NF X 31-620-2 version décembre 2018)

❖ **Diagnostics de pollution de sites** (norme NF X 31-620-2) : missions INFOS (historique, documentaire, vulnérabilité), DIAG (investigations sur site), IEM (Interprétation de l'Etat des Milieux), Plan de Gestion (PG), Evaluation Quantitative des Risques Sanitaires [EQRS] ...

❖ **Etudes environnementales et de réhabilitation de décharges, centres d'incinération (UIOM), installation de stockage de déchets (ISD)** : réalisation de diagnostics environnementaux avec définition des impacts, préconisations chiffrées de réhabilitation et de suivi pour mise en sécurité du site, maîtrise d'oeuvre de travaux de remise en état, AMO, contrôles post-exploitation ...

❖ **Installations Classées pour la Protection de l'Environnement (I.C.P.E.)** : dossiers de déclaration, de demande d'autorisation d'exploiter, de



- 1 Forage pour implantation d'un piézomètre
- 2 Décharges : des points noirs à résorber
- 3 Prélèvements d'échantillons de sol au carottier
- 4 Forage à la tarière thermique pour prélèvements
- 5 Détecteur de composés organiques volatils (COV)
- 6 Investigations dans une décharge masquée

DIASTRATA réalise :

- des prestations intellectuelles d'étude, de conseil et d'assistance technique, de mise en conformité, d'expertise, de recherche documentaire, ...

- des investigations de terrain et leur supervision (sondages, échantillonnage des sols et des eaux, essais hydrogéologiques, mesures / analyses *in situ*, géophysique, cartographie, ...),

- des prestations de maîtrise d'oeuvre, d'assistance à maître d'ouvrage, de coordination et de synthèse.

Références

- **Grandes entreprises** : ALLOIN, AREVA (Socatri, Gads), BATIGERE, BP, CARREFOUR, Cars PHILIBERT, CODY France, COOL JET, FREUDENBERG, GDF-SUEZ, GNFA, GRAFTECH, Groupe David Gerbier, GUINTOLI, Immo COLRUYT, KUEHNE NAGEL, LOIRE INDUSTRIE, LYONDELL, MONIER tuiles, M.R.T., NEXITY, PARISOT Groupe (MVM), PASQUIER, ROSTAINGS, SETEC, SOLVAY, SOCARBOIS, SOGIFI, SPMR, SWISS LIFE, TOTAL, TREDI Speichim Processing, USINOR, VEKA, VINCI, ZODIAC aerotechnics ...

- **PME, TPE, artisans, particuliers, associations**

- **Communes, intercommunalités, départements et régions,**

- **Etat, établissements publics** : CIRMAD, DDE, DDT, EPORA, FONCIERE LOGEMENT, Ministère Défense, Ministère Education Nationale, OPAC, LA POSTE IMMO, SEDL, SED Hte Savoie, SEMCODA, SYTRAIVAL, SYTRAL ...